



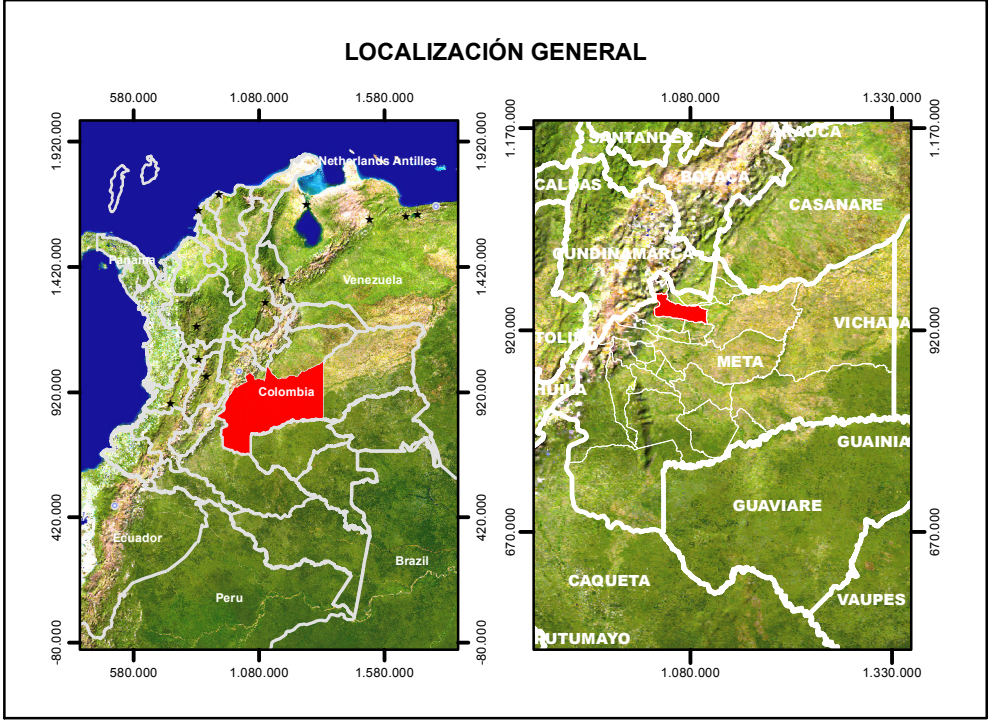
MUNICIPIO DE VILLAVICENCIO
ALCALDIA MUNICIPAL
**SECRETARIA
DE PLANEACION MUNICIPAL**



Villavencio NORTE
Gobierno de la Ciudad
Nuestro Plan de Ordenamiento Territorial

JUAN GUILLERMO ZULUAGA CARDONA
ALCALDE

Arq. ANDRES FELIPE GARCIA CESPEDES
SECRETARIO DE PLANEACION MUNICIPAL



PROYECCIÓN CARTOGRÁFICA

Elipsóide: GRS80
Proyección: Transversa Mercator
Origen: MAGNA, BOGOTÁ
Coordenadas Planas: 1000.000 m Norte
Coordenadas Geográficas: Latitud 4° 35' 46.32 15" al norte del Ecuador
Longitud 74° 04' 39.0285 al Oeste de Greenwich

Escala de Ploteo: 1:25.000

1 centímetro equivale 250 metros

0 215 430 860 1.290 1.720 Metros

NOTA: Esta información es propiedad del municipio de Villavencio, está prohibida su reproducción total o parcial sin autorización. Su utilización obliga dar al municipio de Villavencio el crédito que le corresponde como autor. Se solicita a los usuarios que encuentren errores u omisiones en este mapa, señáloselos y envíelos a las oficinas de la Secretaría de Planeación Municipal o al Correo electrónico: potnorte@villavencio.gov.co

Áreas de Actividad Suelo Urbano

CONVENCIONES GENERALES

Vías	Dique Gualiquia	Drenajes
Vía Departamental	Centros Probados	Banco de Arena
Vía Nacional	Platas Aeropuertos	Humedales Identificados
Túnel Buenavista	Suelo de Protección	Función Amortiguadora

CONVENCIONES ESPECÍFICAS

Área de Actividad Intensiva A.A.I.	Área de Actividad Limitada A.A.L.
Área de Actividad Moderada A.A.M.	Dotacional
Área de Actividad Residencial A.A.R.	Suelo de Protección

FUENTE: Cartografía vectorial generada a partir de :
- Planchas IGAC Escala 1:25.000.
- Cartografía Digital IGAC. Información Parques Nacionales
- Cormacarena. Estudios POMCAS Gualiquia, Guayuribá.
- Contrato 802 de 2008.
- Trabajo de Oficina. Análisis de Información e interpretación de imágenes Satelitales.
- Modelo digital de elevación SRTM.

La precisión planimétrica es de 2 mm a la escala del mapa. Disponible en formato digital.

La información Cartográfica digital externa a Villavencio, son solamente descriptivos y no sugieren competencia territorial.

ÍNDICE DE MAPAS

PLOTEO:
- Escala análisis 1:5.000
- Escala Ploteo 1:25.000
Revisión Temática y Edición:
Equipo Cartografía POT nOrTe

Aprobado
28-12-2015

Plano N°:
11C